

あびら 社協だより



1月19日
手をつなぐ育成会交流会の様子

お知らせ

第3回安平町社会福祉大会について……②

報告


歳末たすけあい募金の結果報告……③
善意の報告……⑤

福祉の行事

11月・12月・1月の行事報告……④・⑤

お知らせ

ボランティア募集……⑥
教育支援資金のご案内……⑦
フモンケ雪祭りについて……⑧
福祉車両の貸し出しについて……⑧

 あびら社協だよりは赤い羽根共同募金の助成を受けて発行しています

安平町社会福祉大会開催!

平成26年 2月16日(日)
午後1時30分開会
早来町民センター 大集会室

◆参加申込み

参加費は無料です。参加ご希望の方は、2月10日までに社協へお申込みください。

◆送迎バス

乗車希望の方は、参加申込時にお申し出ください。

【送迎バス時刻表】

(1号車)

12:30 野村商店
12:35 ぬくもりセンター
12:40 花若会館
12:50 安平消防会館
13:00 北進会館
13:05 町民センター

(2号車)

12:45 遠浅公民館
12:55 北町会館
13:00 レストランみやもと
13:05 町民センター
※帰りは16時15分頃出発予定

◆プログラム

13:00~13:30	受 付	会 場
13:30	開 式	典 儀
13:30~14:20	式 休	憩 演
14:20~14:30	休 講	会 演
14:30~16:00	閉	
16:00		



大学時代にバイクの事故に会う。その後、長野・ソルトレイクパラリンピックにアルペンスキー日本代表として出場。自転車競技でも選手として活躍。

田中 哲也 氏

基調講演 「自信の可能性」
元パラリンピッカルペンスキー日本代表

ご協力ありがとうございました



自治会・町内会の班長さん、募金ボランティアさん、企業、団体を始め、住民の皆様のご協力によりたくさんの募金が寄せられました。心よりお礼申し上げます。

歳末たすけあい運動 募金結果

2,585件 1,376,984円

歳末たすけあい募金協力団体

団体名	金額	団体名	金額
遠浅自治会婦人部	5,000	早来婦人会	10,000
安平婦人会	10,000	追分カラオケ倶楽部	51,294
陸上自衛隊安平駐屯地	3,050	早来ライオンズクラブ	20,000
陸上自衛隊早来分屯地	2,700	計 7 件	102,043



皆様からの募金を対象の方々へお届けしました

【歳末見舞金として】

児童生徒47世帯へ

(準要保護世帯、ひとり親世帯)

計 452,000円

介護者52名へ

(要介護3以上の方を在宅で介護されている方)

計 416,000円

人工透析患者5名へ

(在宅の方)

計 40,000円

その他の世帯12世帯へ

(ひとり暮らしの高齢者等)

計 120,000円

【歳末たすけあい福祉灯油として】

児童生徒、その他の世帯59世帯へ

計 472,000円

【おせち料理として】

ひとり暮らしの高齢者等6世帯へ

計 30,000円

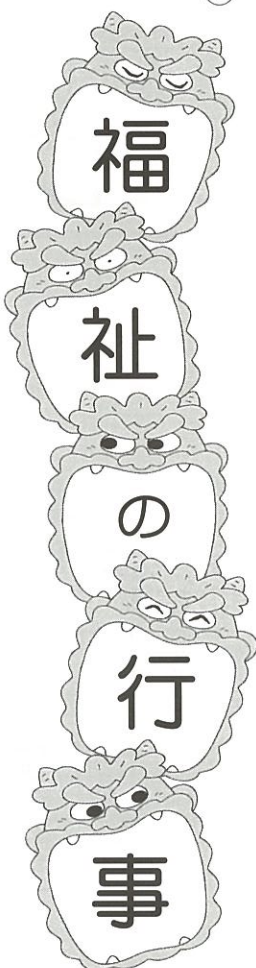
※事業の実施には、本年度の募金その他、前年度の募金(繰越金)も活用しています。



歳末チャリティーカラオケ発表会 12/15

安平町追分カラオケ倶楽部主催の歳末チャリティーカラオケ発表会が追分公民館で開催され、安平町出身の歌手正木はじめさんも特別出演しました。

チャリティーでは、51,293円も募金が集まり、歳末助け合い募金として、安平町共同募金委員会へ寄付されました。



12/16 福祉施設へ飲料寄贈

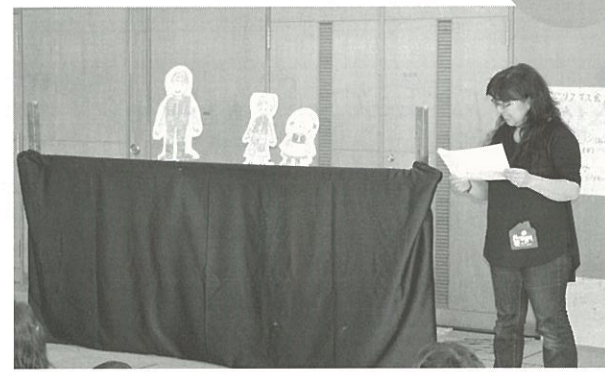


北海道コカ・コーラボトルینگ(株)より、同社製のお茶・ジュース等、19箱が寄贈され、富門華寮や追分陽光苑など町内の福祉施設に届けられました。

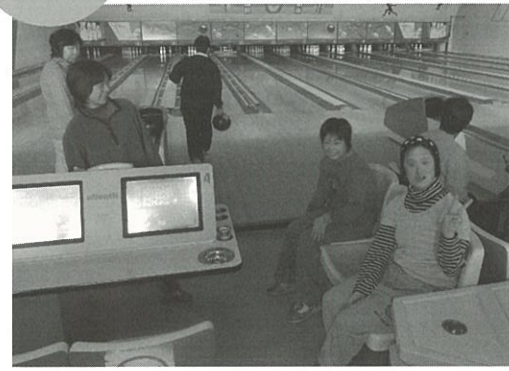
同社は平成21年度から毎年クリスマスプレゼントとして社協を通じて製品の寄贈を続けています。

追分児童館でクリスマス会 11/17

追分児童館でクリスマス会が行われ、読み聞かせボランティア赤ずきんの皆さんが絵本やペープサートなどを披露し、赤鼻のトナカイを子ども達と一緒に歌いました。ペープサートでは、登場人物を入れ変える為、裏方の人は、台本を見ながら忙しく移動していました。最後に赤ずきんから、牛乳パックで作った手作りのクリスマスプレゼントを渡し子ども達は嬉しそうに受け取っていました。



1/19 手をつなぐ育成会が交流会



手をつなぐ育成会の「冬の交流会」が早来スズランホールで行われました。

障がいの当事者、家族や賛助会員等、15名程が参加し、ボーリングと会食で交流を深めました。

ボーリングでは、参加者は、ピンを倒すと嬉しそうになつこりと笑い、会員からも歓声が上がりました。

安平町手をつなぐ育成会には、知的障がいや発達障がいのある本人や親、賛助会員による会で、年に数回の交流会の他、定例の学習会などの活動も行っています。

安平町ボランティア講座 11/29

早来町民センターで安平町ボランティア講座が開催され、町内で活動するボランティア等約30名が参加しました。

講座では、札幌心の相談センター所長の安住昌泰氏より「よりよい人間関係を築くための聴き方」と題して講演が行われ、アフリカの民族楽器「ジャンベ」を使ったコミュニケーションの体験なども行われました。また、早来大町の加藤陽子さんから傾聴ボランティアについての実践発表が行われました。



12/24 早小児童が版画カレンダーをプレゼント



早来小学校の5年生、6年生の児童53名が、地域のひとり暮らしの高齢者のお宅を訪問し、自分たちが作った版画カレンダーに手を添えて手渡ししました。

この版画カレンダーの配付は、小学校の体験学習として、平成4年から取り組まれ、20年以上続けられています。

カレンダーを受け取ったお年寄りは、「とつても上手にできている。名前を聞いたら、近所の子どもだった。早速、お礼のお手紙を書きました。」と嬉しそうに話してくれました。

たくさんの善意 ありがとうございます (11月27日~1月24日)

◇収集ボランティア◇

【リングプル】

早来北町 伊藤美津子 様 30g
早来北町 太田知代子 様 750g
早来北町 淵端さち子 様 780g
追分青葉 信平十江子 様 260g
追分緑が丘 吉田光子 様 2700g
匿名 (3件) 1070g

【古切手】

追分青葉 井内石生 様
役場追分庁舎 様

◇物品寄付◇

【車いす】

井内キミ子 様 (追分青葉)

【点訳広報12月号・1月号】

安平町点訳赤十字奉仕団 様

【雑巾80枚】

早来小学校・安平小学校へ
大泉秋子様 (早来北町)

◇社協への寄付金◇

【香典返しに代えて】

西田さとみ 様 (遠浅)
森田賢一 様 (追分若草)
及川町子 様 (早来栄町)
永田恵子 様 (早来栄町)
嶋 俊郎 様 (遠浅)
大井良江 様 (早来北進)
秋永ハナ 様 (追分緑が丘)
大滝友代 様 (札幌市)
宮崎長吉 様 (早来栄町)
鎌田健二 様 (追分若草)
佐相文子 様 (追分本町)
大畑謹也 様 (札幌市)

【篤志寄付】

清野静夫 様 (遠浅)
遠浅自治会婦人部 様 5,000円
フリーマーケット連絡会 様
5,000円

匿名 (1件)

社協への寄付金合計

16件 540,000円

◇団体への寄付◇

【香典返しに代えて】

遠浅自治会・遠浅朋友会へ
西田さとみ 様 (遠浅)
北町自治会へ
佐賀美栄 様 (早来北町)
さかえ自治会へ
及川町子 様 (早来栄町)
富門華会・あけぼの自治会・清志会・
早来文化協会へ
大滝友代 様 (札幌市)

※団体へ直接寄付されたもので、社協だよりへの掲載依頼がない場合は掲載していません。



ボランティア活動、始めませんか？

ボランティアセンターでは、平成26年度のボランティアを募集しています。興味のある方は、ぜひ一度、ボランティアセンター（社協内）にお越しください。

給食ボランティア

ひとり暮らし高齢者等へお届けするお弁当を作ります。

日時 水曜日（当番は月1回程度）

早来 8:30～13:30

追分 8:45～13:30

場所 早来町民センター
追分追分公民館

運転ボランティア

給食ボランティアが作ったお弁当を高齢者宅へお届けします。

日時 水曜日（当番は月1回程度）

11:00～12:00

場所 遠浅、早来、安平、追分の担当地区の利用者宅まで

条件 登録時、75歳未満の方

※個人の車両を使用。燃料代は実費支給します。

「あびらんていあ」のご案内

「ボランティアに興味があるけど、何をしたいかわからない。」「町内でどんなボランティアができるか知りたい。」

そんな方は、ボランティアガイドブック「あびらんていあ」をご覧ください。

社協事務所や町内公共施設等で配布しています。

水泳介助ボランティア

視覚障がい者の水泳の介助を行います。介助者は、プール内で歩いて誘導します。水泳経験は不要です。

日時 月2回金曜日

18:45～20:00

場所 早来町民プール

傾聴ボランティア

お年寄りのお話に耳を傾けるボランティア活動です。

●グループ傾聴

ケアハウスサックルで水曜日と日曜日に行われている「お茶会」でお話相手をする活動です。

●個人傾聴

個人宅などで、一対一でお話をお聴きする活動です。一定の研修を受講していただく必要があります。



教育支援資金(生活福祉資金)のご案内

母子寡婦福祉資金・日本学生支援機構奨学金・国の教育ローンなど、他の貸付金制度を利用できない低所得世帯を対象とした無利子の貸付金制度です。高校、大学等に就学する際に利用できます。

手続きに2か月程度かかりますので、利用を検討される際は、お早めに安平町社協へご相談下さい。



資金の種類と内容

●就学支度費

高校、大学等の入学に必要な経費（入学金、学校の指定の教科書・制服・靴・体育着等の購入費用）が対象です。

- ・貸付額：50万円以内

●教育支援費

高校、大学等に就学する為に必要な経費（授業料、学校納入諸経費、参考書など）が対象です。

- ・高等学校 月額3万5千円以内
(専修学校高等課程含む)
- ・高等専門学校 月額6万円以内
- ・短期大学 月額6万円以内
(専修学校専門課程含む)
- ・大学 月額6万円以内

ご利用に際して

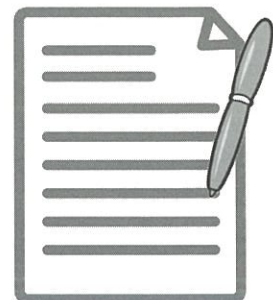
- ・返済期間は、据置期間経過後20年以内。
(貸付額により期間の目安有り・卒業後6月以内の据置期間有り)
- ・就学支度費と教育支援費は同時に申し込むことができます。
- ・就学者が借受人となった場合、生計中心者が連帯借受人として加わります。連帯借受人がいない場合、連帯保証人が必要です。
- ・上級学校への進学等により返済が困難な場合は、「償還猶予」の制度があります。

たすけあい金庫貸付金のご相談も受け付けています

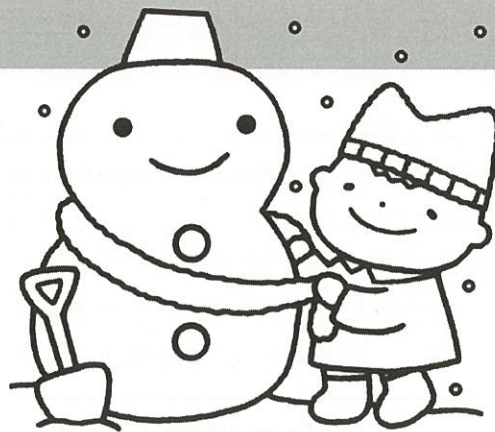
たすけあい金庫は、一時的に生活費が不足した世帯を対象に、少額の貸付を行う制度で、緊急の資金不足に対応するため、1～2日程度の短時間の審査で貸付を行っています。

ご利用をご希望の方は安平町社協にご相談ください。

- 貸付対象 町内在住の方で、生活費が一時的に不足している方
- 貸付金額 3万円以内
(特に必要な場合は5万円以内)
- 利子 無利子
- 返済期間 6か月以内
(特に認められた場合は12か月以内)
- 貸付条件 償還が可能であること。
連帯保証人1名の設定が必要。



今年で最後 つモンケ雪祭り



富門華寮を利用されている利用者の高齢化などにより、冬期間の屋外での活動が難しくなってきたため、長年、冬の恒例行事として親しまれてきたつモンケ雪祭りが今回をもって終了することが決まりました。

施設開設当初から、37回の歴史を重ねてきました。最後の雪祭りは、2月9日午前10時30分開会。会場は、早来富岡つモンケグラウンドです。

どうぞご来場ください。

ご利用ください 福祉車両貸出サービス

車イスでの介助が必要なご家族等の通院や旅行などにご利用いただけます。

【利用条件等】

- ① 移送対象者は、歩行が不自由で車イスによる移動介助が必要な方とします。(ケガなどで一時的に歩行が不自由な方も対象とします。)
- ② 使用目的は、病院の受診の他、旅行等にも使用いただけます。

【利用期間】

2日以内

【使用料】

無料(燃料は利用者負担です)

【運転手の条件】

- ・ 運転手は次の条件をすべて満たす方とします。
- ・ 26歳以上の方
- ・ 運転免許取得後5年以上の経験の方
- ・ 過去3年以内に人身事故を起こしていない、免許停止を受けていない方

【事故の賠償】

事故により運転者が損害賠償責任を負った場合、本会は、当該公用車が加入している自動車損害賠償責任保険及び任意自動車保険の保険金給付額の範囲内で補償します。ただし、免責金額がある場合は、利用者の負担となります。

【申込み】

所定の申請書、運転手の免許証の写しをご提出ください。



事務局だより

- ◆ 社協だよりに記事掲載を希望する団体は社協までご連絡下さい。
- ◆ お気付きの点がございましたらお気軽にお知らせ下さい。

安平町社会福祉協議会本所 ☎22-3061
追分支所 ☎25-2263

～社協行事予定～

2月

16日 第3回安平町社会福祉大会

3月

未定 おじいちゃんの料理教室
給食・運転ボランティア連絡会議
第6回社協理事会
第2回社協評議員会